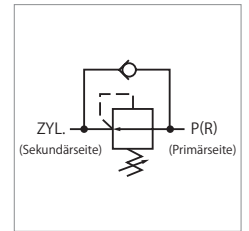
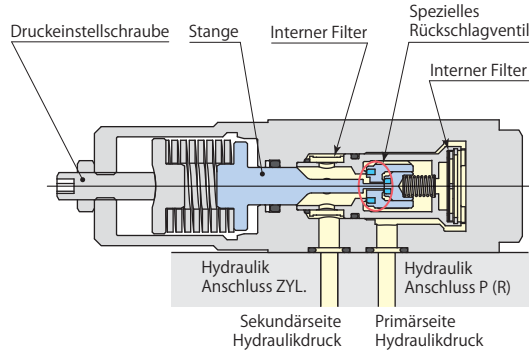




Druckminderventil Typ VRG



Der interne Hydraulikdruck der Schaltung kann teilweise reduziert werden.
Es handelt sich um eine leckfreie Ausführung, bei dem kein Ablassen erforderlich ist.

Technische Daten

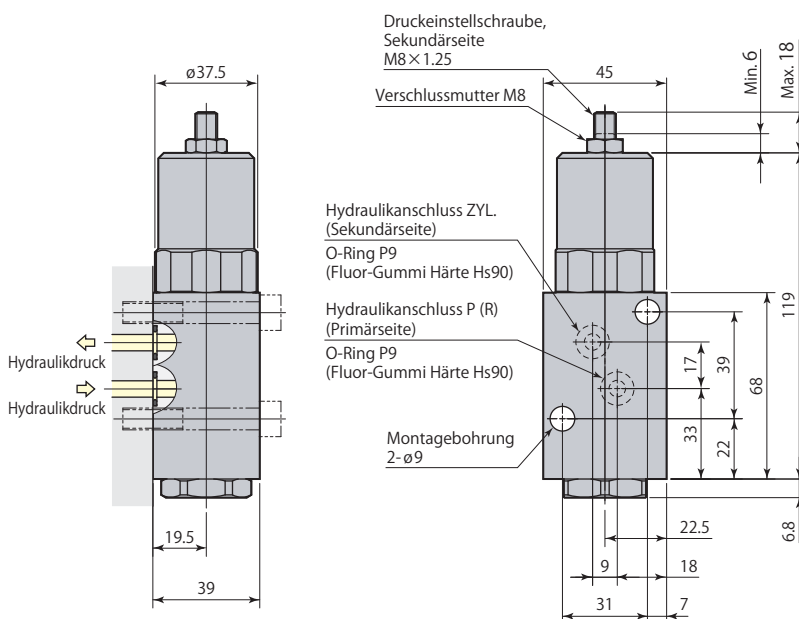
Typ	VRG-MG	VRG-MT	VRG-MS	VRG-HG	VRG-HT	VRG-HS
Befestigung/Anschluss	O-Ring-Anschluss	Rohrleitungsanschluss	VHD-Verbindung	O-Ring-Anschluss	Rohrleitungsanschluss	VHD-Verbindung
Hydraulikdruckbereich an der Primärseite	bar	70–300			100–300	
Hydraulikdruckbereich an der Sekundärseite	bar	10–200			70–270	
Min. zulässige Druckdifferenz*	bar			30		
Prüfdruck	bar			375		
Druckänderung je Umdrehung	bar/rev	39			62	
Öffnungsbereich	mm ²			28.1		
Betriebstemperatur	°C			0–70		
Benutzte Flüssigkeit		Universal-Mineral-Hydrauliköl (entsprechend ISO-VG32)				
Gewicht	kg	1.0 (0.9 nur bei Typ mit O-Ring-Anschluss)				

- Bei Anwendungen mit Schneidflüssigkeit auf Chlor-Basis werden zur Abdichtung entsprechender Bereiche Fluor-Gummi-Dichtungen eingesetzt (nicht wärmebeständige Ausführung).
- Überdruck am Hydraulikanschluss ZYL. des Ventils vermeiden, wenn die Gefahr von Gegendruck im Sekundärkreis besteht.
- * : Bitte halten Sie zwischen Primär- und Sekundärseite der Hydraulikdruckquelle eine Druckdifferenz von 30 bar oder mehr ein. (Beispiel: Bei VRG-H, Entspricht der Hydraulikdruck der Primärseite 250 bar, so muss der Hydraulikdruck der Sekundärseite zwischen 70 und 220 bar sein.)

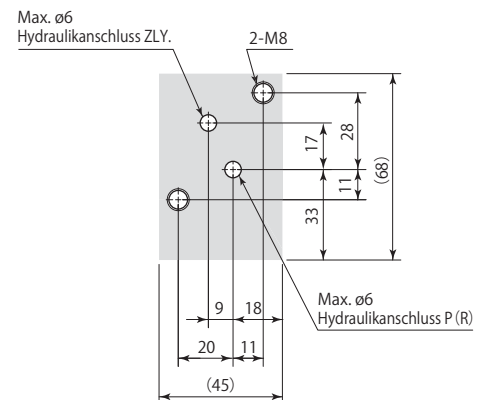
■ : Nach Kundenvorgabe gefertigt

Abmessungen

VRG-□G O-Ring-Anschluss *Mit internem Filter (Hydraulikanschlüsse P & ZYL.)



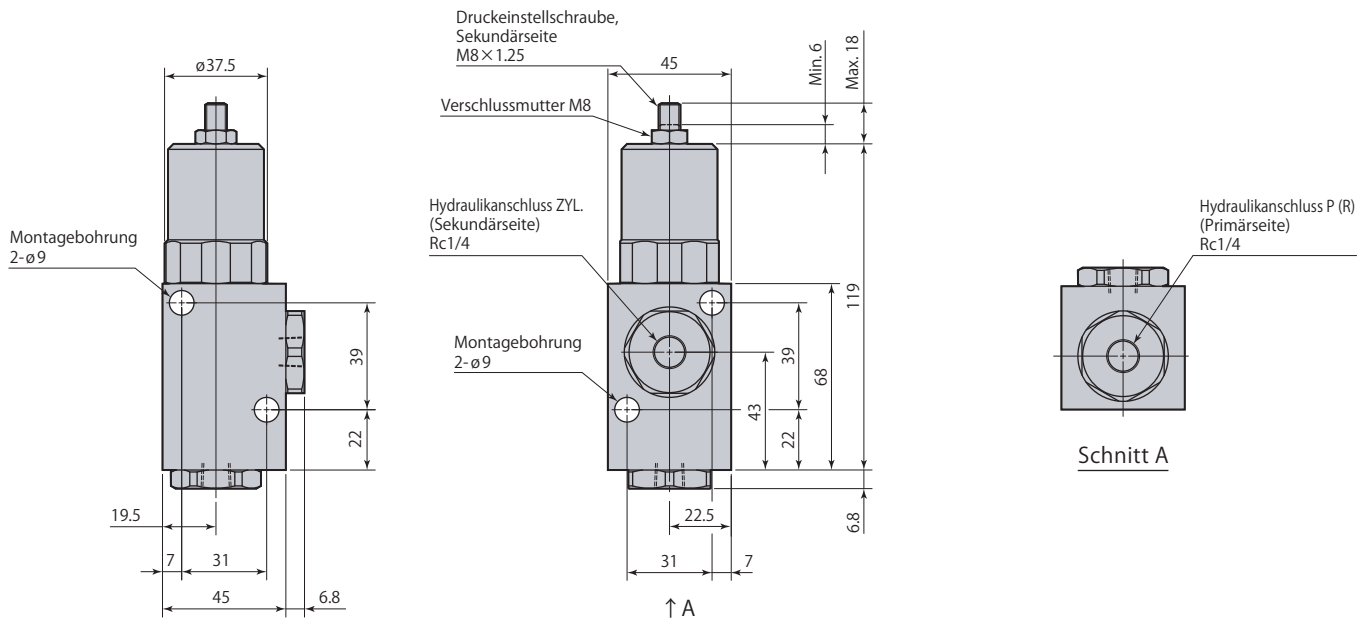
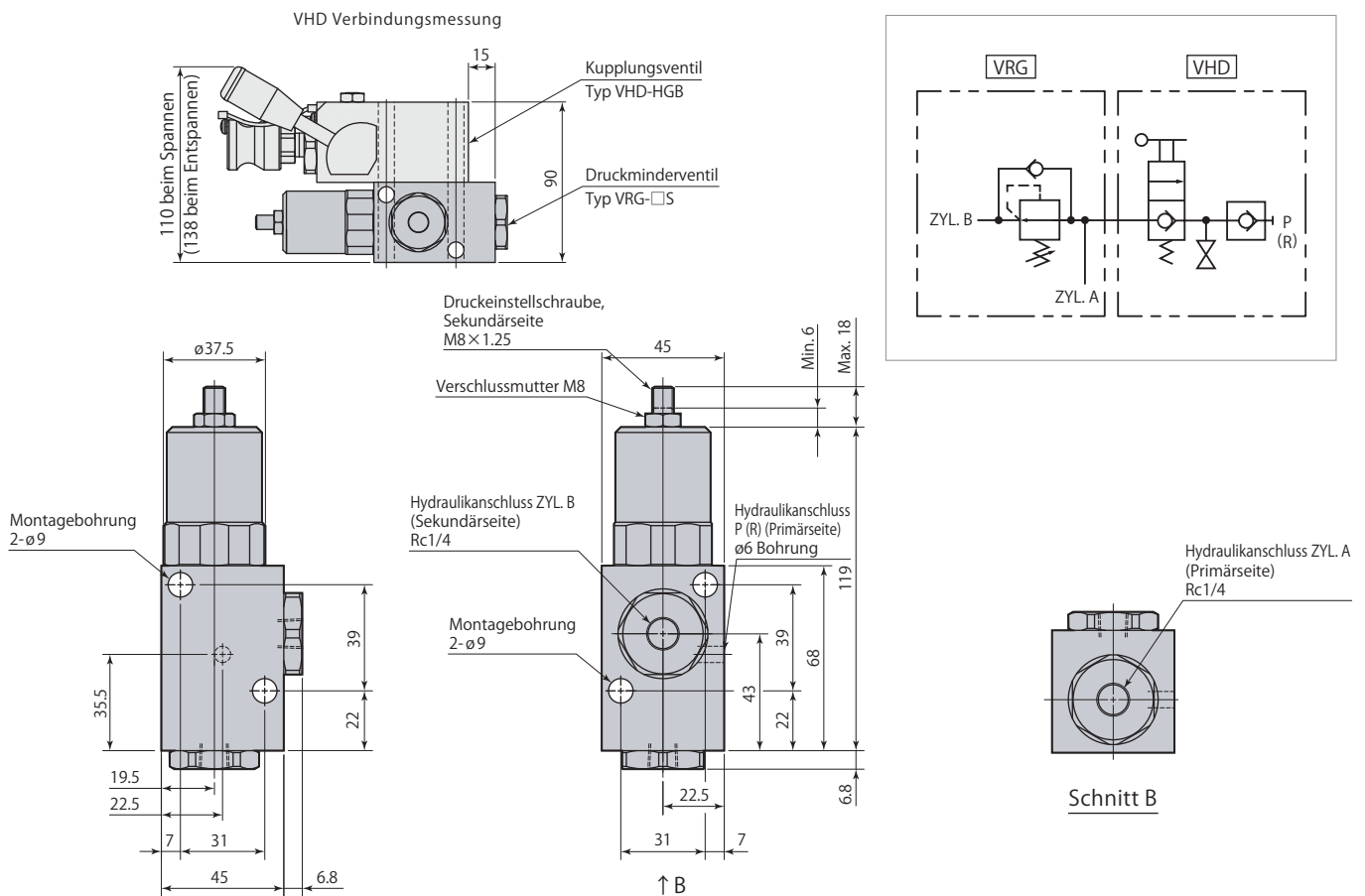
Detailzeichnung - Montage



Für O-Ring-Anschluss darf die Oberflächen-Rauigkeit der Montagefläche nicht höher sein als Rz6.3 (ISO4287:1997).

Druckminderventil

VRG

Abmessungen**VRG-□T** Rohrleitungsanschluss *Mit internem Filter (Hydraulikanschlüsse P & ZYL.)**VRG-□S** VHD-Verbindung *Mit internem Filter (Hydraulikanschlüsse P & ZYL.)

- Auslegung: Wenn der Druck auf der Sekundärseite (Niederdruckseite) infolge von Temperaturänderung oder Ölleckage abfällt, wird der Durchflusskanal zur Primärseite (Hochdruckseite) geöffnet, um Öl nachfließen zu lassen, bis der Einstelldruck erreicht ist.

- Keine Druckbeaufschlagung, wenn die Primärseite von der Hydraulikdruckquelle getrennt ist.
- Befestigungsschrauben nicht im Lieferumfang enthalten.