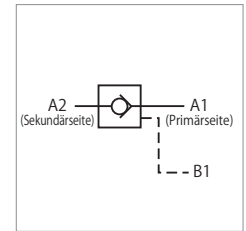
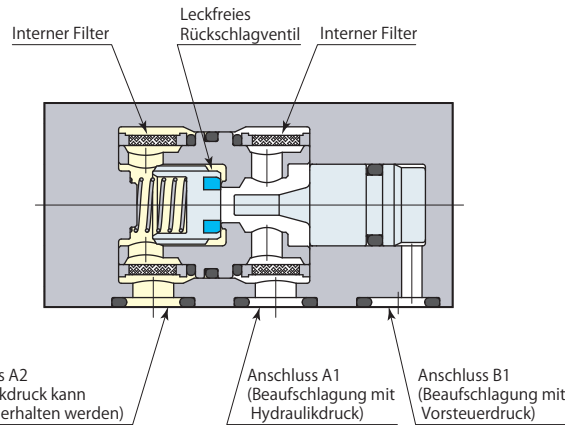




Vorgesteuertes Rückschlagventil Typ VCP



Es handelt sich hierbei um ein leckfreies vorgesteuertes Rückschlagventil, das nach dem Trennen des Hydraulikdruckanschlusses den Spannkreisdruck über lange Zeiträume aufrecht erhalten kann.

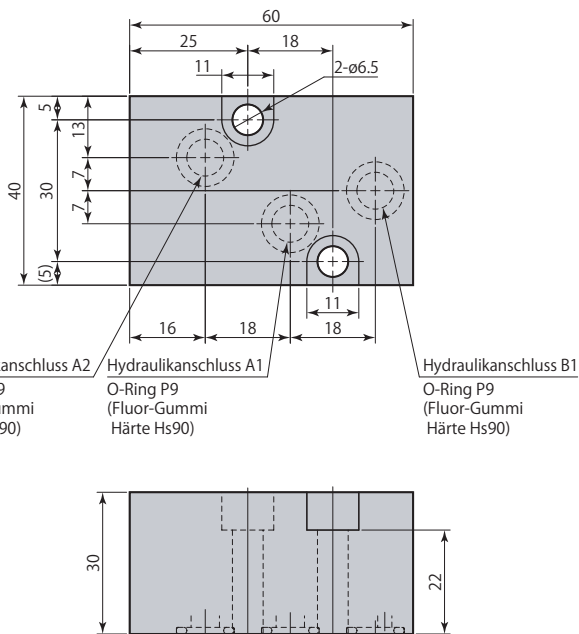
Technische Daten

| Typ | | VCP-LG |
|--------------------------------------|-----------------|--|
| Befestigung/Anschluss | | O-Ring-Anschluss |
| Druckbereich | bar | 10–70 |
| Prüfdruck | bar | 105 |
| Berstdruck | bar | 0.19 |
| Min. Vorsteuerdruck (offenes Ventil) | bar | $(0.01+0.24 \times \text{Druck an Hydraulikanschluss A2 (Sekundärdruckseite)} \times 0.1) \times 10$ |
| Öffnungsbereich | mm ² | 14.2 |
| Betriebstemperatur | °C | 0–70 |
| Benutzte Flüssigkeit | | Universal-Mineral-Hydrauliköl (entsprechend ISO-VG32) |
| Gewicht | kg | 0.5 |

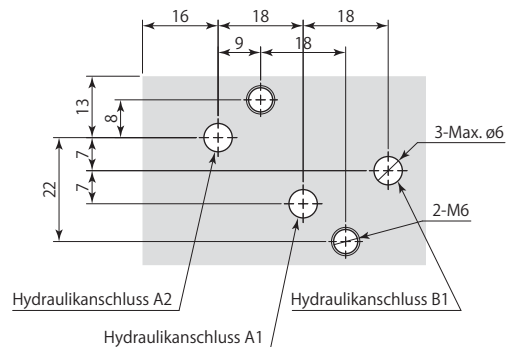
Bei Anwendungen mit Schneidflüssigkeit auf Chlor-Basis werden zur Abdichtung entsprechender Bereiche Fluor-Gummi-Dichtungen eingesetzt (nicht wärmebeständige Ausführung).

Abmessungen

VCP-LG O-Ring-Anschluss *Mit internem Filter (Hydraulikanschlüsse A1 & A2)



Detailzeichnung - Montage



Für O-Ring-Anschluss darf die Oberflächenrauigkeit der Montagefläche nicht höher sein als Rz6.3 (ISO4287:1997).

- Befestigungsschrauben nicht im Lieferumfang enthalten.
- Dieses Ventil kann nicht in einem Kreislauf verwendet werden, in dem sowohl der A1- als auch der B1-Anschluss unter Druck stehen.

Vorgesteuertes Rückschlagventil

VCP